

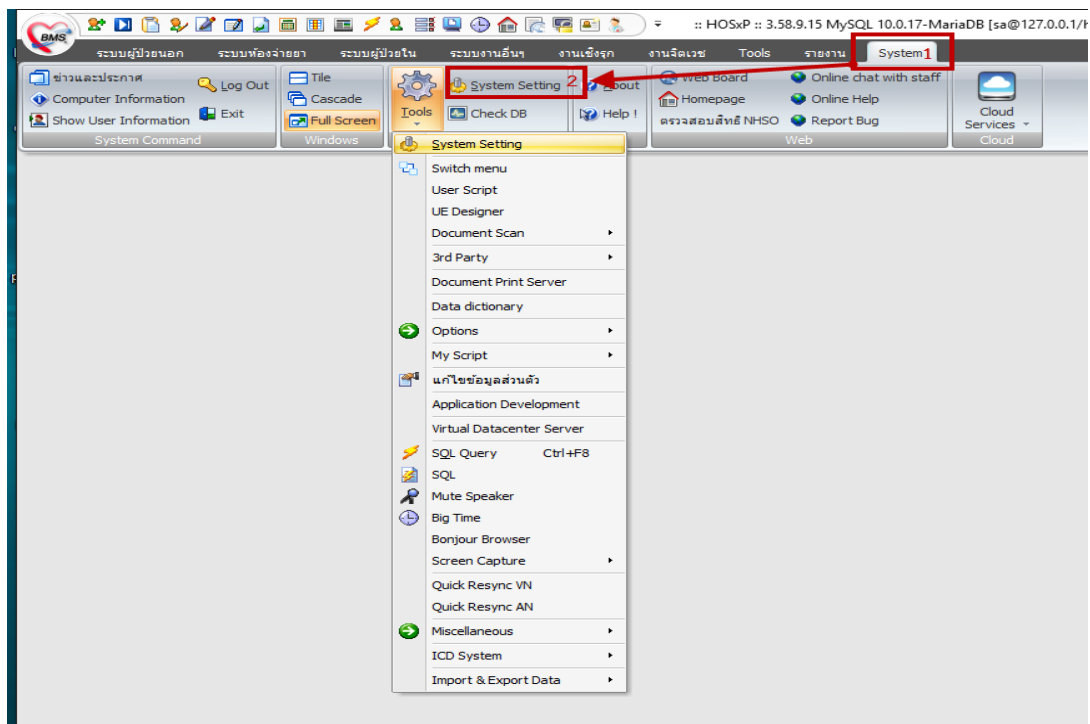


## คู่มือการแก้ไขปัญหาการส่งออกข้อมูล

### Total Cholesterol และ Triglyceride

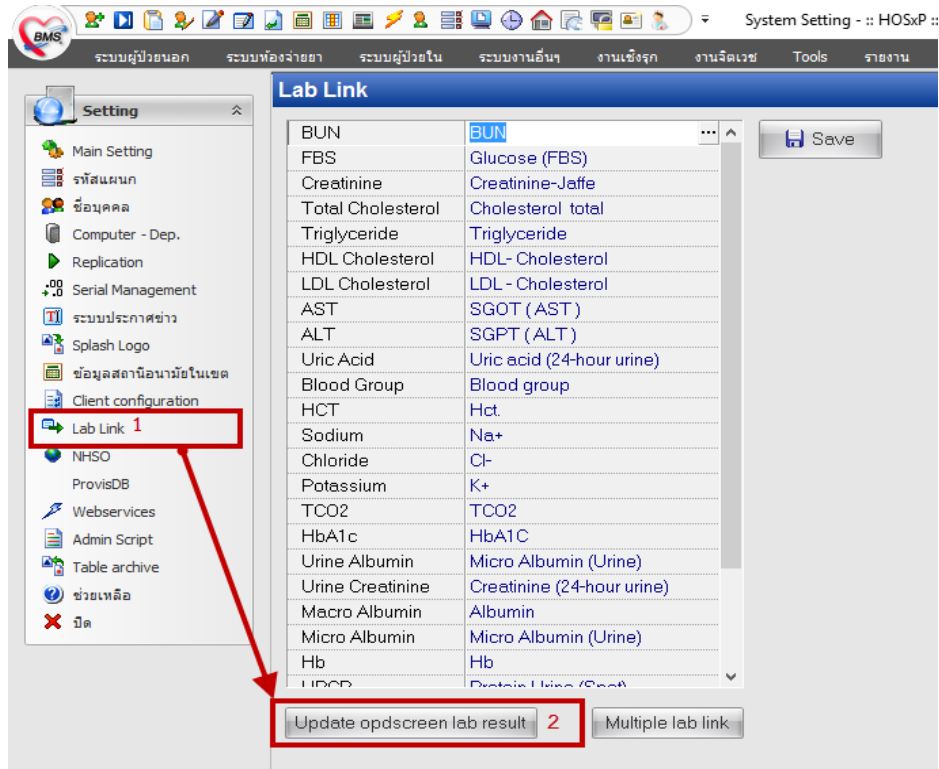
เนื่องจากทางบริษัท บางกอก เมดิคอล ซอฟต์แวร์ จำกัด ได้รับแจ้งข้อผิดพลาดของการทำงานของโปรแกรม BMS LIS Gateway ในส่วนของการนำข้อมูลการรายงานผลทางห้องปฏิบัติการ ของรายการ Total Cholesterol และ Triglyceride นำเข้าไปบันทึกที่ตาราง opdscreen ในระบบบริหารงานโรงพยาบาล BMS-HOSxP ไม่ถูกต้อง ทำให้การส่งออกข้อมูล 43 แฟ้มมีข้อมูลที่ไม่ถูกต้อง ทางบริษัทฯ ได้รับแจ้งปัญหา ได้มีการดำเนินการปรับแก้ไขและทดสอบโปรแกรม BMS LIS Gateway ให้นำข้อมูลการรายงานผลทางห้องปฏิบัติการ ของรายการ Total Cholesterol และ Triglyceride นำเข้าไปบันทึกที่ตาราง opdscreen ในระบบบริหารงานโรงพยาบาล BMS-HOSxP ได้ถูกต้องเป็นที่เรียบร้อยแล้ว โดยทางบริษัทฯ จะเร่งดำเนินการประสานงานทางโรงพยาบาล เพื่อ Remote ปรับปรุง Version ของโปรแกรม BMS LIS Gateway ให้เร็วที่สุด ซึ่งระหว่างที่รอการปรับปรุง Version BMS LIS Gateway ทางโรงพยาบาลฯ สามารถแก้ไขปัญหาลเฉพาะหน้า เพื่อส่งออกข้อมูล 43 แฟ้ม ตามขั้นตอน ดังต่อไปนี้

1. ทำการเข้าโปรแกรม BMS-HOSxP จากนั้นไปที่ Menu “System” → “System Setting”





## 2. เลือก Menu “Lab Link” จากนั้นกดปุ่ม “Update opdscreen lab result”



## 3. กำหนดช่วงวันที่ ที่ต้องการส่งออกข้อมูลในช่วงนั้นๆ เช่น ต้องการส่งข้อมูลเดือน มิถุนายน 59 ให้ ปรับวันที่ 1/6/2016 – 30/6/2016 เมื่อโปรแกรมทำงานเสร็จ จึงทำการส่งออกข้อมูลผ่าน โปรแกรมส่งออกข้อมูล 43 เพิ่มเติม

